



2022.5.10

SUWADA NEWS RELEASE

今月も **SUWADA** の活動をご紹介します「ニュースレター」をお届けします。

桜の見ごろを終えて冬の名残も完全に消えた新潟ですが、腰を下ろしてホッと一息というわけにはなかなかいかないものです。SUWADA 社屋の目の前に広がる田んぼでは、田起こしが終わり一面に水が張られ、息をつく暇もなく田植えが始まりました。私たちはこの田んぼと契約しており、収穫されたお米は一般開放もしている社員レストランで提供されています。

SUWADA の職人はほとんどが地元・新潟の人たちです。「ゴールデンウィークと言えば田植えをするものだよ。」というのは新潟人にとっては常識といっても良いでしょう。毎日雪を掻いていたかと思ったら、気付けば田植えを始めている、手前味噌ですがなんとも働き者な県民だなあと感じます。この燕三条地域に手間暇かかる手加工の仕事がいまだに沢山残っているのも、そういった風土が関係しているのかもしれませんが。



今月のニュース

- 1 RHC Chelsea Flower Show 2022 | 2p
- 2 ベルギーに SUWADA EU 設立 | 3p
- 3 大地の芸術祭にて作品を展示 | 4p

チェルシーフラワーショー 2022 に出展します！



イギリス王立園芸協会（RHS）が主催し世界最高のガーデン・ショウと名高い「チェルシーフラワーショー」にSUWADAが出展いたします！ショウは5月24日から29日までの5日間、ロンドンのチェルシー王立病院にて開催されます。

1862年にスタートしたこのガーデン・ショウには、自らRHS総裁を務めるエリザベス女王や、ロイヤルファミリーに加え世界中のVIPが数多く訪れます。

新型コロナウイルスの流行により2020年にはオンライン開催、2021年は会期延期の結果、史上初の秋開催となりましたが、ようやく春のチェルシーが戻ってきました！私たちは現地法人のSUWADA Londonを中心に、世界中のお客様に日本の刃物の文化を伝えるため、10年以上連続して出展しております。

会場のSUWADAブースでは園芸愛好家の方々に向けて、ガーデンのお手入れに欠かせない剪定鋏や、盆栽専用鋏など園芸に関する商品を多数販売しています。

毎年必ず訪ねてくださる常連の方から、刃を長持ちさせる方法や刃の研ぎ方などの質問をいただくことも多く、現地で刃物に関する正しい情報を直接お伝えするための貴重な場となっています。

春の暖かな光が差し込む会場で、Pimm's（ピムス）と呼ばれるカクテルを飲みながらガーデンデザイナーが手掛けた最新の作品を楽しむのがチェルシー流。ジンベースのドライな口当たりにオレンジやチェリーなど柑橘系の香りが春の気候にとっても合っており、会場の賑やかな雰囲気を盛り上げるのに一役買っているのです。

今年もロンドン市民のみならず世界中の園芸愛好家があつまる歴史あるショウで、私たちの文化を発信してきます！



連日にぎわうSUWADAブースの様子（RHS CFS 2019）



キュウリの青々とした香りがさわやかなピムスカクテル

EU 販路拡大に向け、ベルギーに新法人を設立いたしました。



白いビルの右側1Fが新オフィス。なんと2軒隣はアイリッシュパブ。
左奥に見えるのがEU本部ビル「ベルレモン」。



EU本部「ベルレモン」 事務総局など欧州委員会のおもな部局のほか、欧州委員会委員長と26人の欧州委員の事務所が入居している。

2022年1月31日、SUWADA EU支店をベルギー・ブリュッセルに設立しました！

これまで、2011年に設立したSUWADA LONDON支店をヨーロッパの営業拠点としてお客様への販売やアフターフォローなどのサービスを行ってきました。

その後2020年にイギリスがEUを離脱したこともあり、EU圏のお客様にもっと利便性を感じていただきながら、皆様とより良い関係を築いていく為、新たにベルギーにも拠点を置く事にしました。

ベルギーはフランスやドイツ、オランダ等と国境を接しており、首都のブリュッセルにはEU本部も置かれている、広くEU圏のお客様とやり取りをするのに適した場所です。

当初よりオフィス開設に当たり物件を探しておりましたが、ブリュッセル市が保有する建物の出店審査が行われるという事で立候補した結果、「地域に文化的価値観を与えるビジネス」として弊社が選定され、EU本部オフィスが立ち並ぶシューマンエリア（Schuman, Brussels）にオフィスを構える事となりました。

日本大使館もあるこのエリアは観光客も多く、特に欧州連合の職員さんたちで溢れる賑やかな区画です。グローバルな影響力があるこの場所からSUWADAのストーリーを発信していきたいと思います。

現在、オフィス兼ショップとして営業できる様、準備を進めています。

EUでの活動にもご期待ください！

お問い合わせ：

SUWADA1926 SRL

住所：117A Rue Stevin, Brussels, 1000, Belgium

ウェブ：<https://suwada1926.com/>

メール：info@suwada1926.com



大地の芸術祭に SWD ART LAB の作品を出品します。



この度、新潟県越後妻有地域（十日町市、津南町）で開催される世界最大規模の国際芸術祭である「大地の芸術祭 越後妻有アートトリエンナーレ」に SUWADA の有志によって結成されたアート制作レーベル「SWD ART LAB」の作品を初出品いたします。

北川フラム氏が総合ディレクターを務める大地の芸術祭は、「人間は自然に内包される」を理念として、新潟県越後妻有地域の約 762 平方キロメートルの広大な土地を美術館に見立て、アーティストと地域住民とが協働し地域に根ざした作品を制作、継続的な地域展望を拓く活動を目的とする芸術祭です。

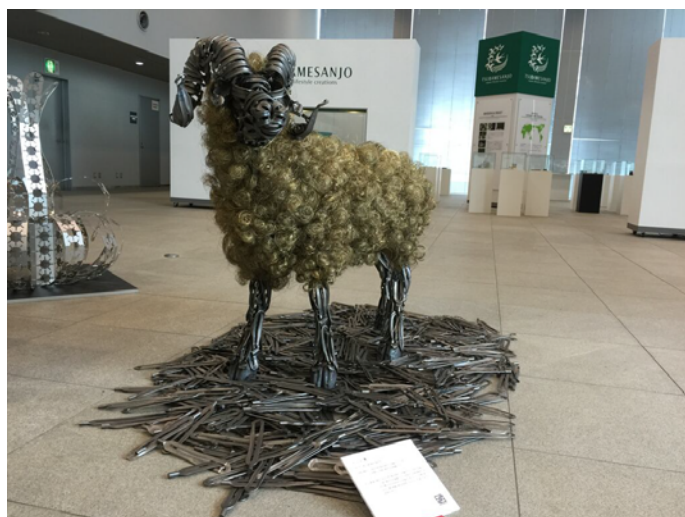
私たちは 2011 年より、つめ切り等の製品を製造する際に排出される排材を再利用して工場内のインテリアや、アートオブジェを作成する活動を続けてきました。このたび、私たちが新潟県内で活動をしているという縁からお声がけいただき、本芸術祭に参加する運びとなりました。

アーティストの方々の作品と共に、私たちの作品を展示していただける事は畏れ多くもありますが、この機会に是非皆様にもご覧いただければ幸いです。

十日町のナカゴグリーンパークで開催される「里山アートどうぶつ園—どうぶつたちのソーシャルディスタンス」内にて、7 月 30 日から 9 月 4 日までの期間、排材でつくられた作品を展示予定です。

大地の芸術祭：2022 年 4 月 29 日～11 月 13 日

里山アート動物園：2022 年 7 月 30 日～9 月 4 日



排材でつくられた羊。旧約聖書では、羊は人間の罪を身代わりとして負う象徴として描かれた。隣には小さな子羊も。

ニュースに関するお問い合わせ

株式会社 諏訪田製作所 新潟県三条市高安寺 1332

TEL : 0256-45-6111 E-mail : suwada@suwada.co.jp