

2024.11 月号

SUWADA NEWS RELEASE

今月も **SUWADA** の活動をご紹介します「ニュースレター」をお届けします。

日中、窓から差し込む日差しは柔らかく優しい温かさに変わりましたが、朝晩はキュッと冷え込むようになり、仕事終わり外へ出ると吐いた息が白く揺れています。

新潟では、過ごしやすい秋のおだやかな気温が続いています。ここ数年の新潟は、10月ごろまで暑く11月に入ると一気に冷え込む、秋をスキップするかなのような年が続いていたので、とても久しぶりに秋を満喫できているように感じます。今のうちに秋をたくさん味わっておきたいものです。

2024年も残すところあと2カ月を切りました。迫る冬と2025年へ向けて準備していきたいものです。



SUWADA OPEN FACTORYにて撮影

今月のニュース

- 1 クリスマスマーケット・新制服が登場しました | P2
- 2 THE SHOP SHIBUYA・cosmoprof 香港・松坂屋名古屋催事 | P3
- 3 工場見学ランチ付プラン・カフェ新メニュー | P4

Merry Christmas!!

クリスマスギフトは FACTORY SHOP でお求めください！

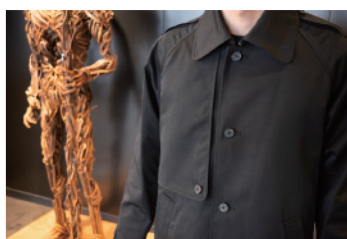


SUWADA OPEN FACTORY では、早くもクリスマス仕様で皆様をお待ちしております。

FACTORY SHOP では今年も恒例のクリスマスマーケットを開催中です！ヨーロッパで直接買い付けた可愛い商品たちを多数取り揃えております。

SHOP では、つめ切りへの名入れ（1,100 円）サービスも行っています。その場ですぐに名前を入れてお渡しできますので、贈り物にいかがでしょうか。悩ましいプレゼント選びも、ご予算や内容に合わせてスタッフがご提案させていただきますので、お気軽にお声がけください！

トレンチコート型の新制服が登場！



昨年から開発がすすめられてきた SUWADA の新制服が登場しました！

これまでの制服と同様に、今回もパリを拠点に活躍する『Dessigns』のファッションデザイナー SADA HARU HOSHINO さんにデザインをしていただきました。

開発中には SUWADA の職人による試着を繰り返し、現場の声として職人からのアイデアも取り入れながらの製作となりました。何度も試作を重ねてついに完成したオリジナルの一着です。

デザインのポイントは、仕事着としての作業性と、お客様から見られる事を意識した美しいシルエットの両立です。前面は金属を削ったり磨いたりしたときに出る粉塵から身を守るよう、首元までしっかりと閉じられるデザインになっています。また、寒い時は襟を立てて使用することも出来るので、新潟の寒い冬にもぴったりです。胸元のガンパッチは内側にポケットが付いておりメモ帳やペンなどを取り出しやすい位置にしまっておくことが出来ます。お客様の工場見学中、職人は正面よりも背中側や横から見られることが多いという点に注目し、後ろ姿や横から見たときのシルエットにも拘りました。

考え抜かれた、SUWADA 職人の為の新しい制服を、是非ご覧ください！

THE SHOP SHIBUYA にて POP UP SHOP 延長決定！



渋谷スクランブルスクエア 8 階、THE SHOP SHIBUYA にて開催中の SUWADA POP UP SHOP が、12 月末までの延長開催をしていただけることになりました！

来たるクリスマスシーズン、ギフトとしては是非手に取っていただきたいとのことで会期延長が実現しました！

生活雑貨やアパレルなど、各製品の「THE」を取り扱う THE SHOP では、SUWADA つめ切りを THE つめ切り（つめ切りの定番）としてお取り扱いいただいています。SUWADA の他にも、流行り廃りのないデザインで永く使える商品が沢山ラインナップされていますよ！

SUWADA POP UP SHOP は、12 月末までの開催予定です！是非足を運んでみてはいかがでしょうか！

Cosmoprof Asia Hong Kong に出展します



11 月 13 ～ 15 日の三日間、香港で開催されるコスモプロフアジアに SUWADA も参加します！

コスモプロフは美容と健康に特化した展示会で、香港のほかにもイタリアのボローニャや、サンパウロ、ラスベガスなど、世界中で開催されています。

美容機器バイヤーや、サロンのオーナーなど美容に関わる方々が来場する展示会です。

世界中のプロフェッショナルが集まるコスモプロフで、SUWADA の品質を発信してきます！

松坂屋名古屋店『北陸4県物産展』に今年も参加します！



11 月 20 日～ 25 日の六日間、松坂屋名古屋店にて開催される『北陸4県物産展』に今年も出展いたします！

石川、福井、富山、新潟の北陸4県から、工芸品、暮らしの道具、おいしいものが集まるビッグイベントです！

SUWADA からは、定番のつめ切りに加え、園芸用鋏や、新商品の骨抜きトングなどをお持ちいたします！また、工場直営のファクトリーショップでも人気の燕三条製「ツボエのオロシ金」や「プリンス工業のキッチンツール」、「仔犬印の深型ボウルシリーズ」の販売もおこないます！

名古屋の地で SUWADA、そして燕三条をプロモーションしてきたいと思います！

場所 松坂屋名古屋店 本館 7 階大催事場

期間 11 月 20 日から 25 日

(10 時～ 19 時 ※最終日は 18 時 CLOSE)

Cafe Smiths' より新メニューのご紹介とお知らせ



日替わりランチ付き工場見学プラン 予約受付中！

SUWADA では、団体工場見学と日替わりランチがセットになった予約プランを受付中です！

普段は座席予約をお受けしておりませんが、当プラン限定で食事席のご予約が可能です！工場見学の前後どちらかの時間でご利用いただけます。

SUWADA スタッフによる工場のご案内と、SUWADA 職人の元気の源を是非お楽しみください！



くるくるパスタが愛らしい

サルシッチャクリームソースのパスタ

セージが薫るほぐしサルシッチャを使用した優しい味わいのクリームソースパスタです！

パスタにはフジッリと呼ばれる、くるくると巻いた形状が特徴のショートパスタを使用！

らせん形状がソースとよく絡む～！

自家製フォカッチャとスープ、ドリンクもついたお得なランチセットでお楽しみください！

サルシッチャクリームソースのパスタ ランチセット

1,375 円（税込）



自家製カヌレが大きくなって再登場！

Cafe Smiths' で大人気のカヌレが「大きく、美味しく」リニューアルしました！

これまでは2個からの販売でしたが、お客様からのリクエストにお応えして1個からでもご注文いただけます！

1個でも満足できる大きさになったカヌレは食べ応え抜群で、ラムとバニラが薫る贅沢な味わいです！

工場見学後のおやつ時間には是非ご賞味ください！

自家製カヌレ 1個 330 円（税込）

2個 550 円（税込）



自家製スコーンが レギュラーメニューに仲間入り！

これまで、アフタヌーンティーご注文の方もしくは月曜のみで用意していた自家製スコーンがレギュラーメニューに仲間入りしました！

本場イギリスに倣い柔らかい粉を使用した歯ごたえと、素朴で優しい味わいが自慢のスコーンです！

自家製クロテッドクリームと季節のフルーツジャムをたっぷりつけてお召し上がりください！

自家製スコーン 1個 330 円（税込）

2個 550 円（税込）

ニュースに関するお問い合わせ

株式会社 諏訪田製作所 新潟県三条市高安寺 1332

TEL: 0256-45-6111 E-mail: suwada@suwada.co.jp